

Anexo 6
Secretaría de Salud
Subsecretaría de Prevención y Promoción de la Salud
Dirección General de Epidemiología
Estructura Dictaminada por la Secretaría de Salud
Vigencia: 1 de enero de 2019

PLAZAS DE ENLACE

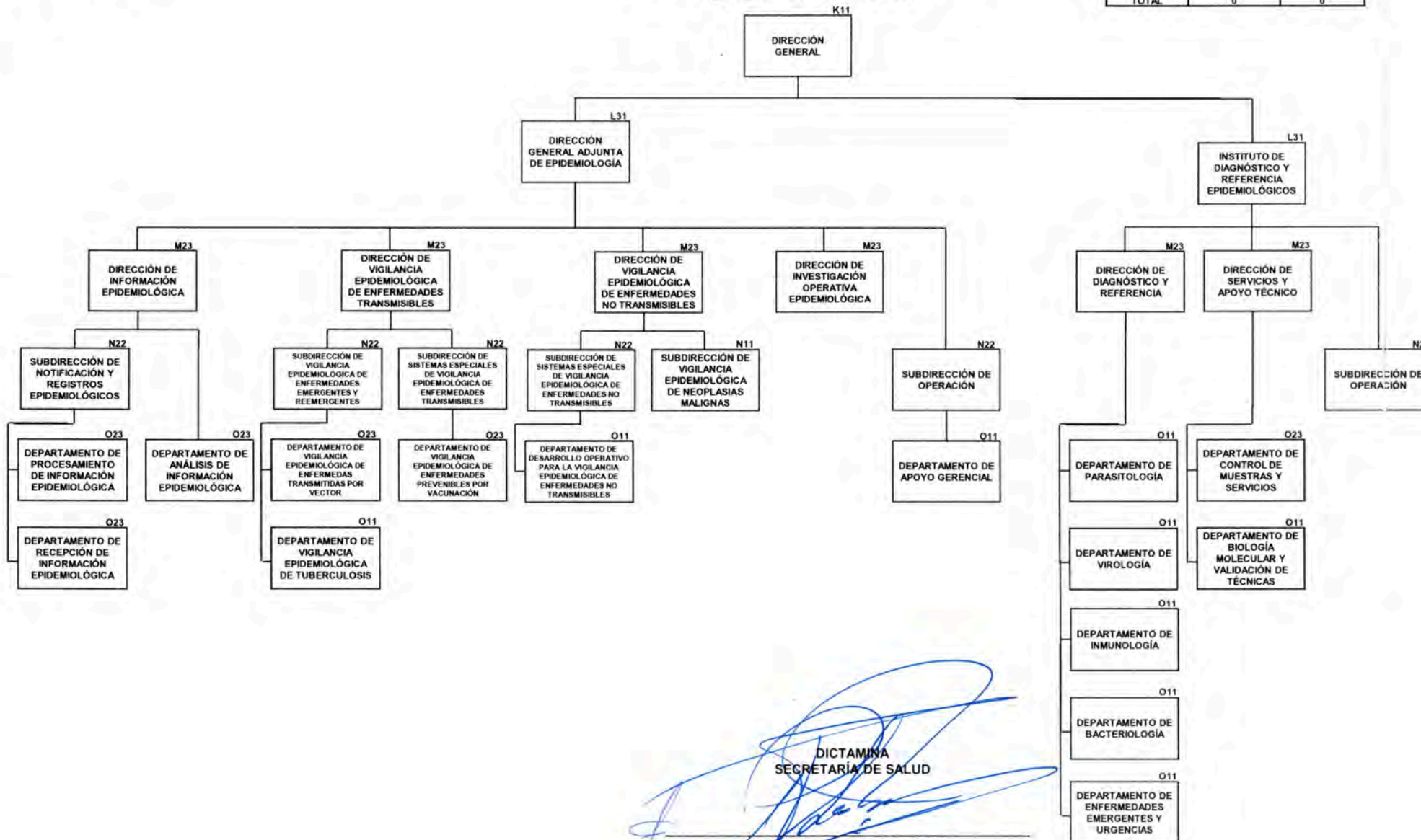
NIVEL	CANTIDAD	TOTAL
	0	0
TOTAL	0	0

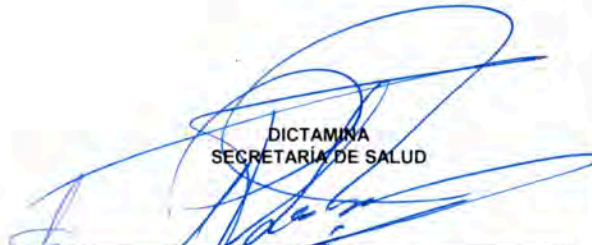
C

D

E

F




 DICTAMINA
 SECRETARÍA DE SALUD
 DR. PEDRO FLORES JIMÉNEZ
 TITULAR DE LA UNIDAD DE ADMINISTRACIÓN Y FINANZAS

Handwritten initials