

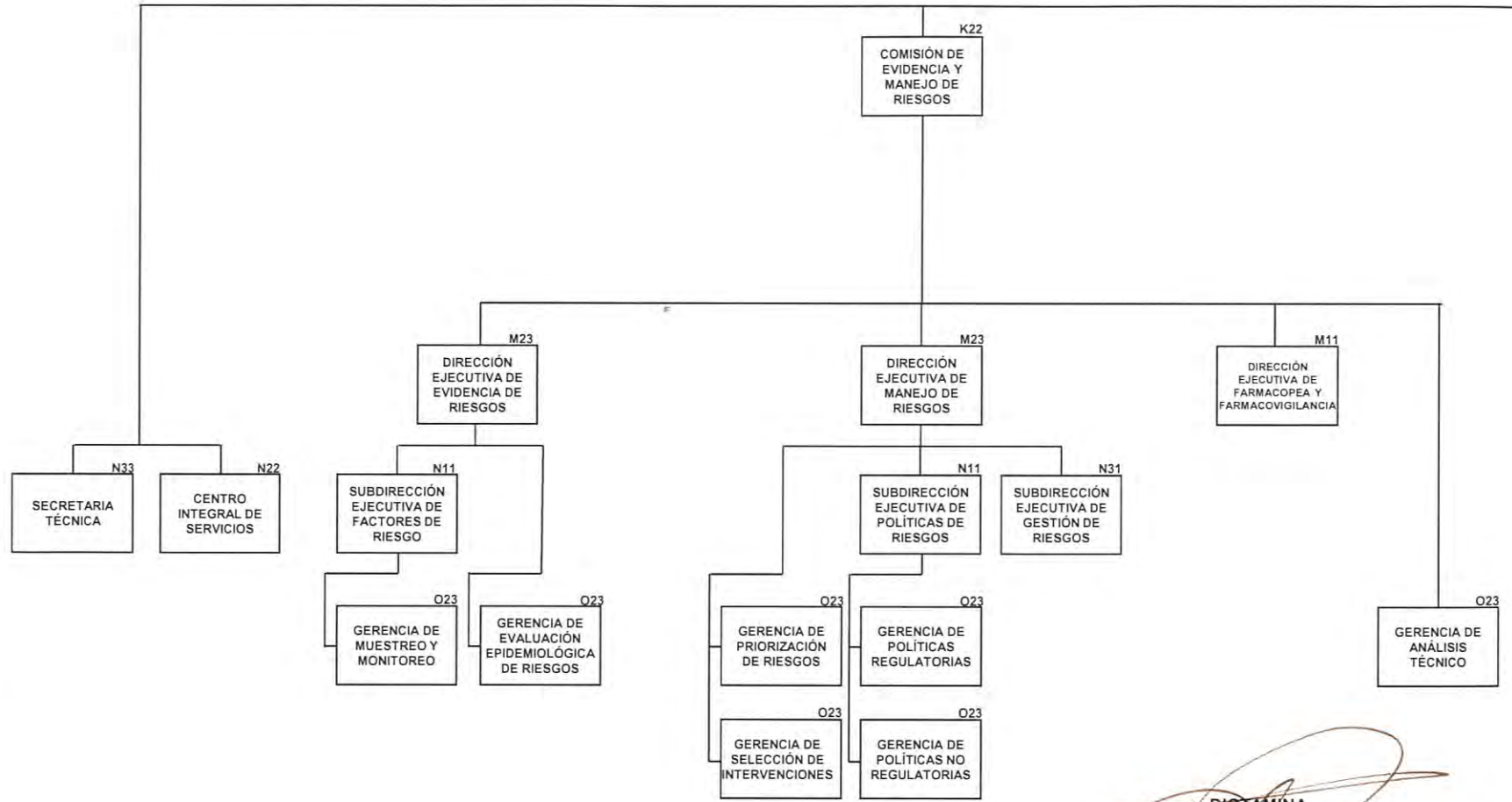
B

C

D

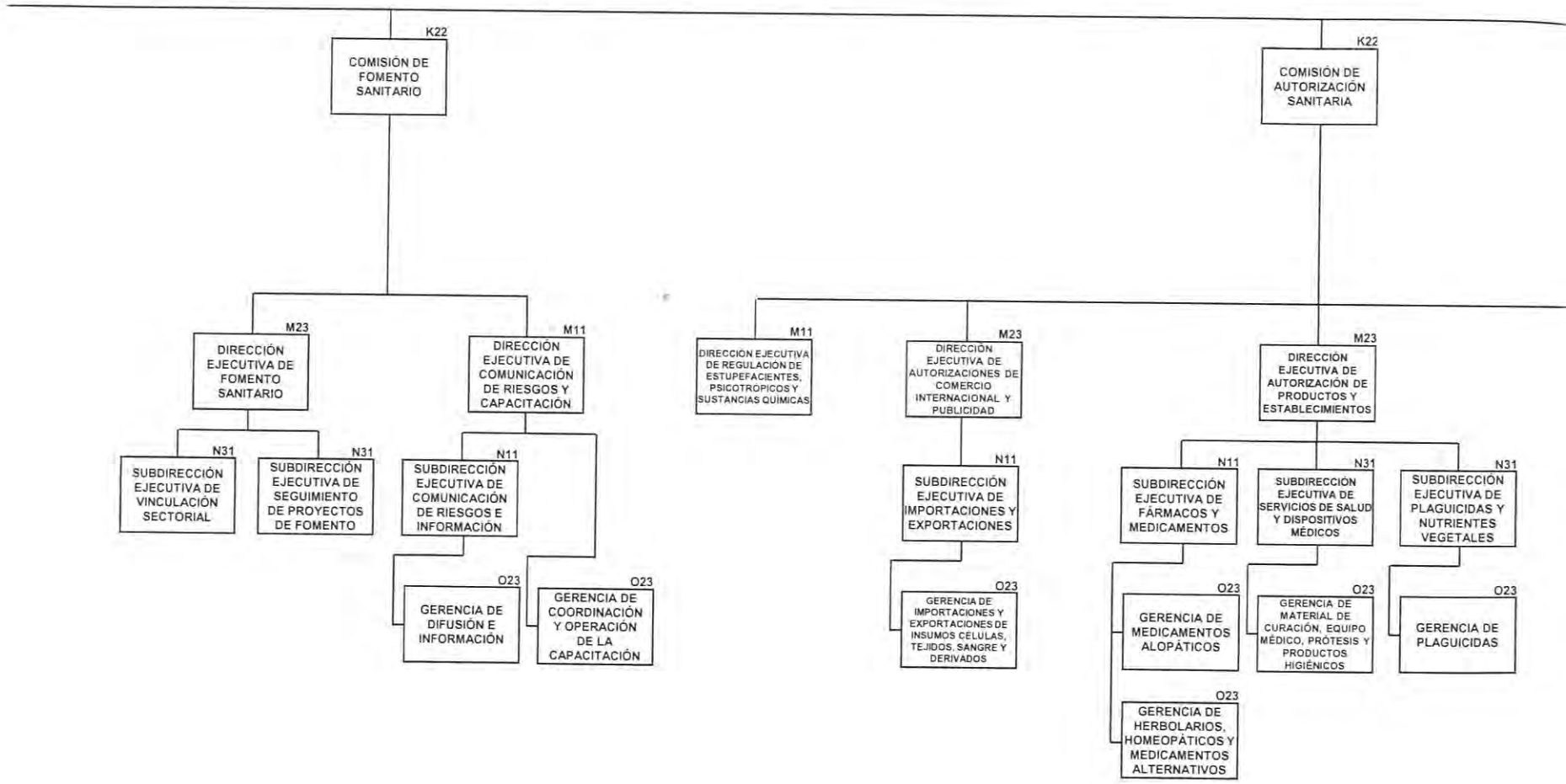
E

F

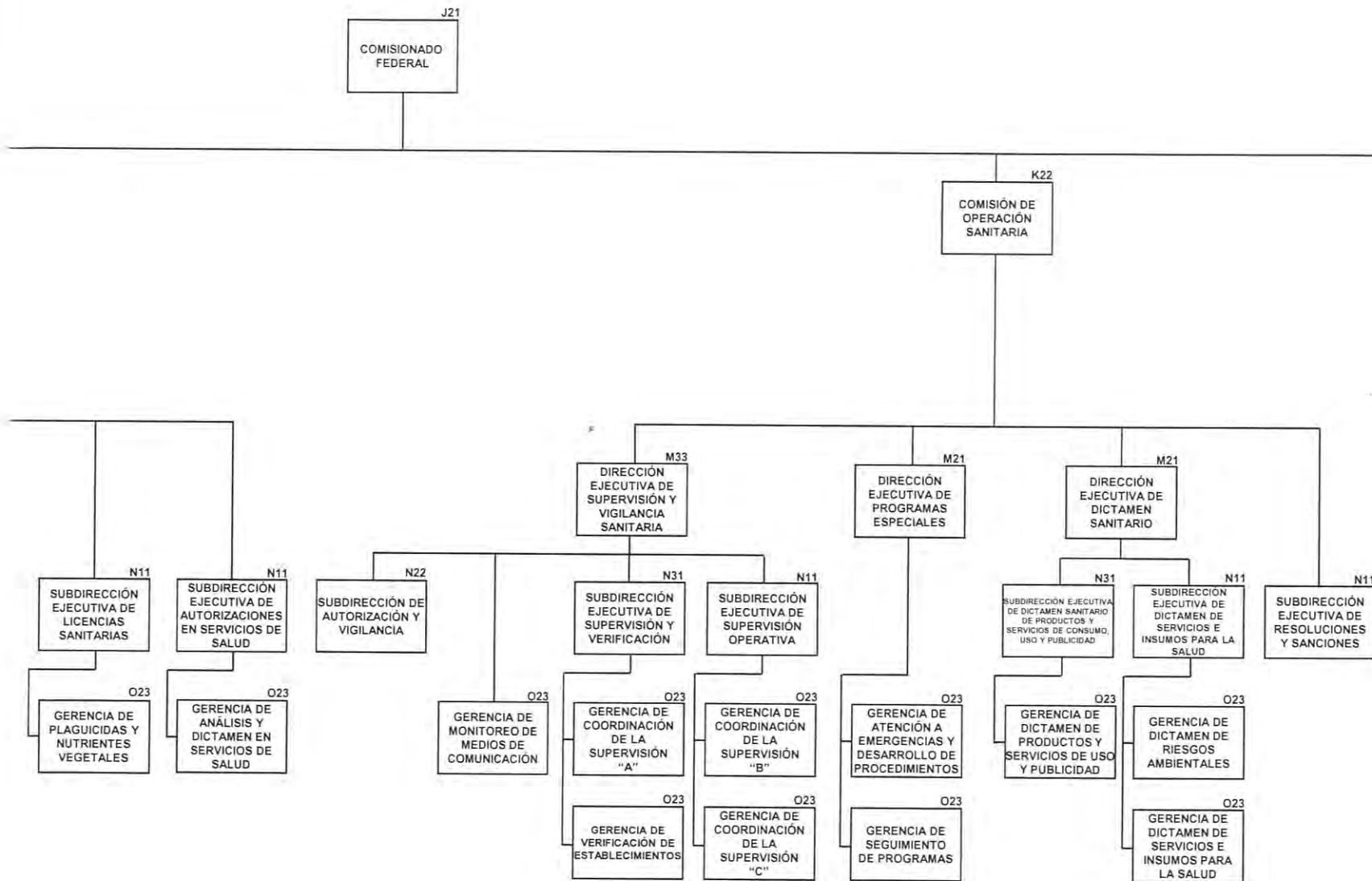


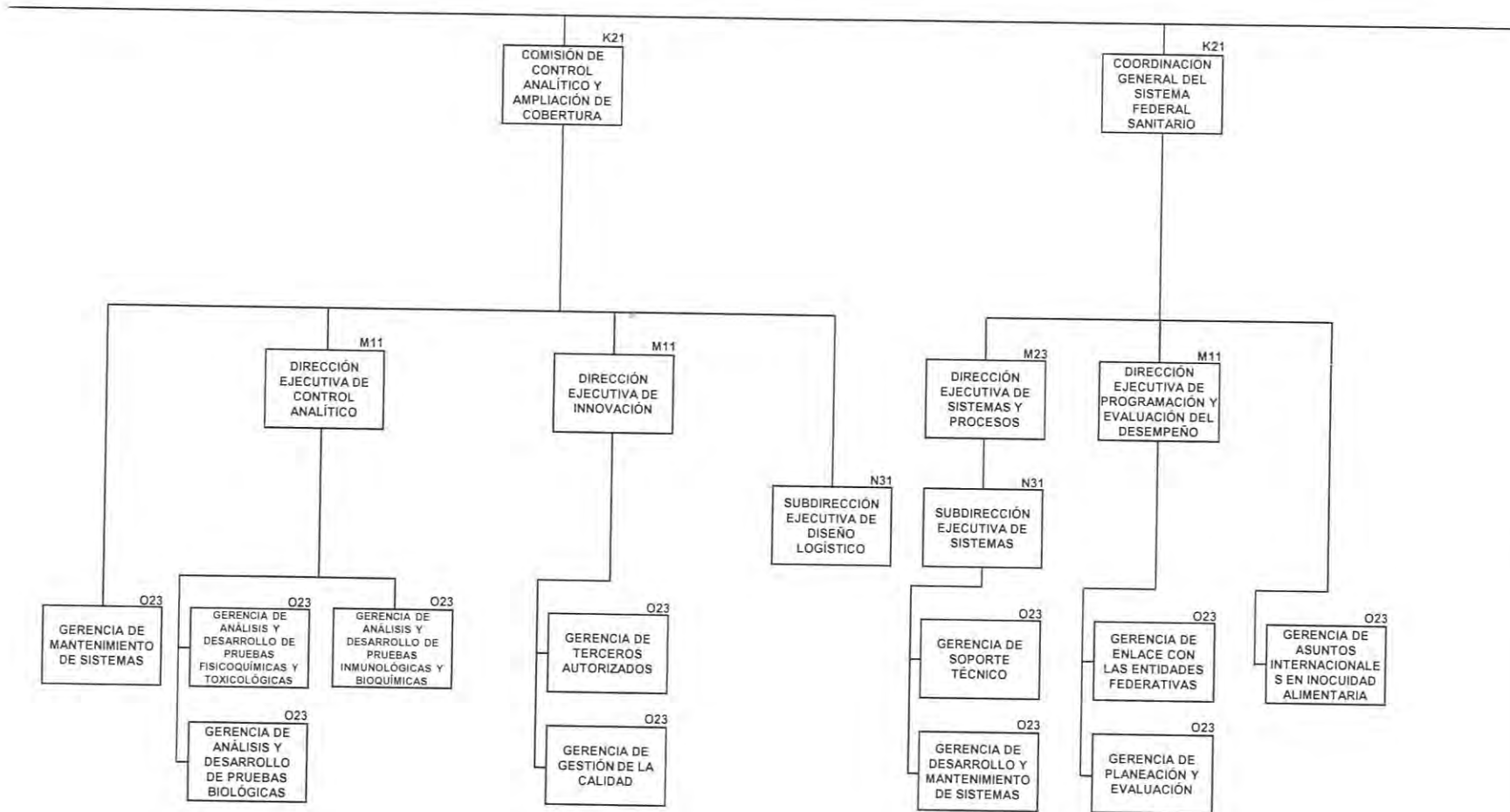
DICTAMINA
SECRETARÍA DE SALUD

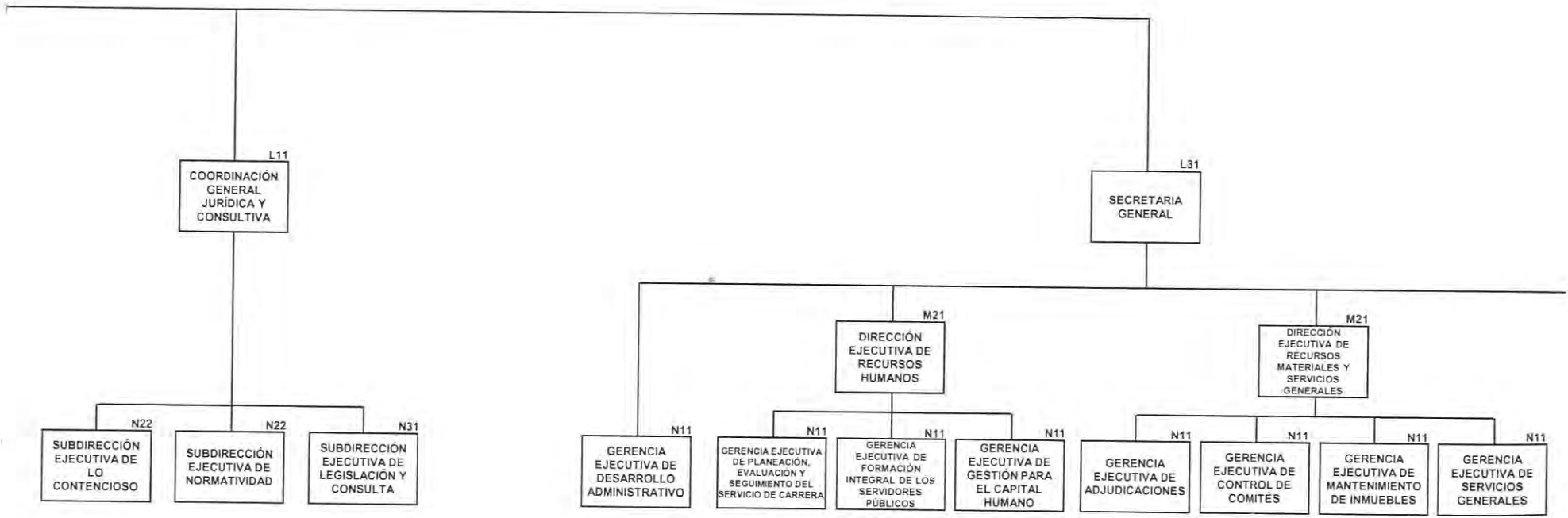
DR. PEDRO FLORES JIMÉNEZ
TITULAR DE LA UNIDAD DE ADMINISTRACIÓN Y FINANZAS



Anexo 6
Secretaría de Salud
Comisión Federal para la Protección contra Riesgos Sanitarios
Estructura Dictaminada por la Secretaría de Salud
Vigencia: 1 de junio de 2020







L11
COORDINACIÓN
GENERAL
JURÍDICA Y
CONSULTIVA

L31
SECRETARÍA
GENERAL

N22
SUBDIRECCIÓN
EJECUTIVA DE
LO
CONTENCIOSO

N22
SUBDIRECCIÓN
EJECUTIVA DE
NORMATIVIDAD

N31
SUBDIRECCIÓN
EJECUTIVA DE
LEGISLACIÓN Y
CONSULTA

M21
DIRECCIÓN
EJECUTIVA DE
RECURSOS
HUMANOS

N11
GERENCIA
EJECUTIVA DE
PLANEACIÓN,
EVALUACIÓN Y
SEGUIMIENTO DEL
SERVICIO DE CARRERA

N11
GERENCIA
EJECUTIVA DE
FORMACIÓN
INTEGRAL DE LOS
SERVIDORES
PÚBLICOS

N11
GERENCIA
EJECUTIVA DE
GESTIÓN PARA
EL CAPITAL
HUMANO

N11
GERENCIA
EJECUTIVA DE
ADJUDICACIONES

N11
GERENCIA
EJECUTIVA DE
CONTROL DE
COMITÉS

N11
GERENCIA
EJECUTIVA DE
MANTENIMIENTO
DE INMUEBLES

N11
GERENCIA
EJECUTIVA DE
SERVICIOS
GENERALES

PLAZAS DE ENLACE

NIVEL	CANTIDAD	TOTAL
P32	1	1
P23	55	55
TOTAL	56	56

