



SALUD

SECRETARÍA DE SALUD

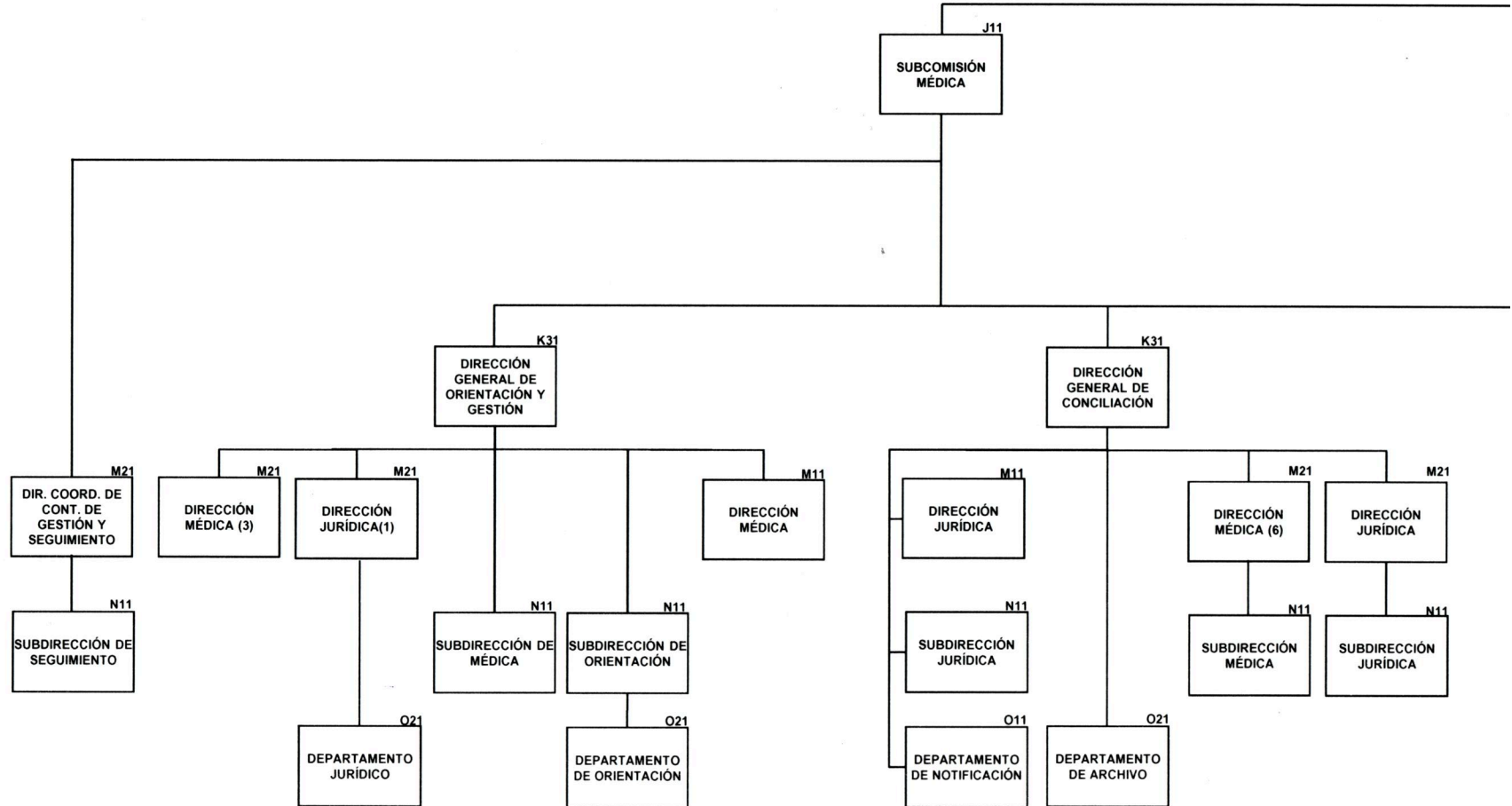
B

C

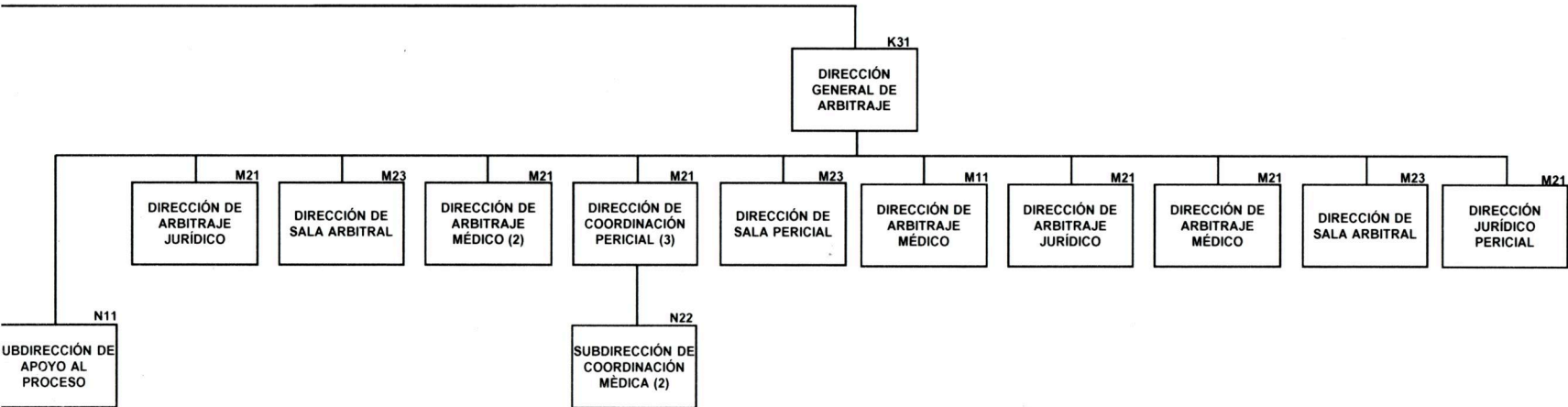
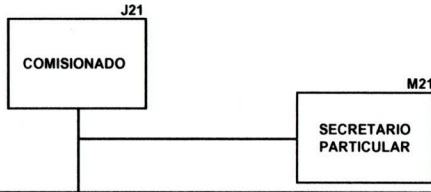
D

E

F

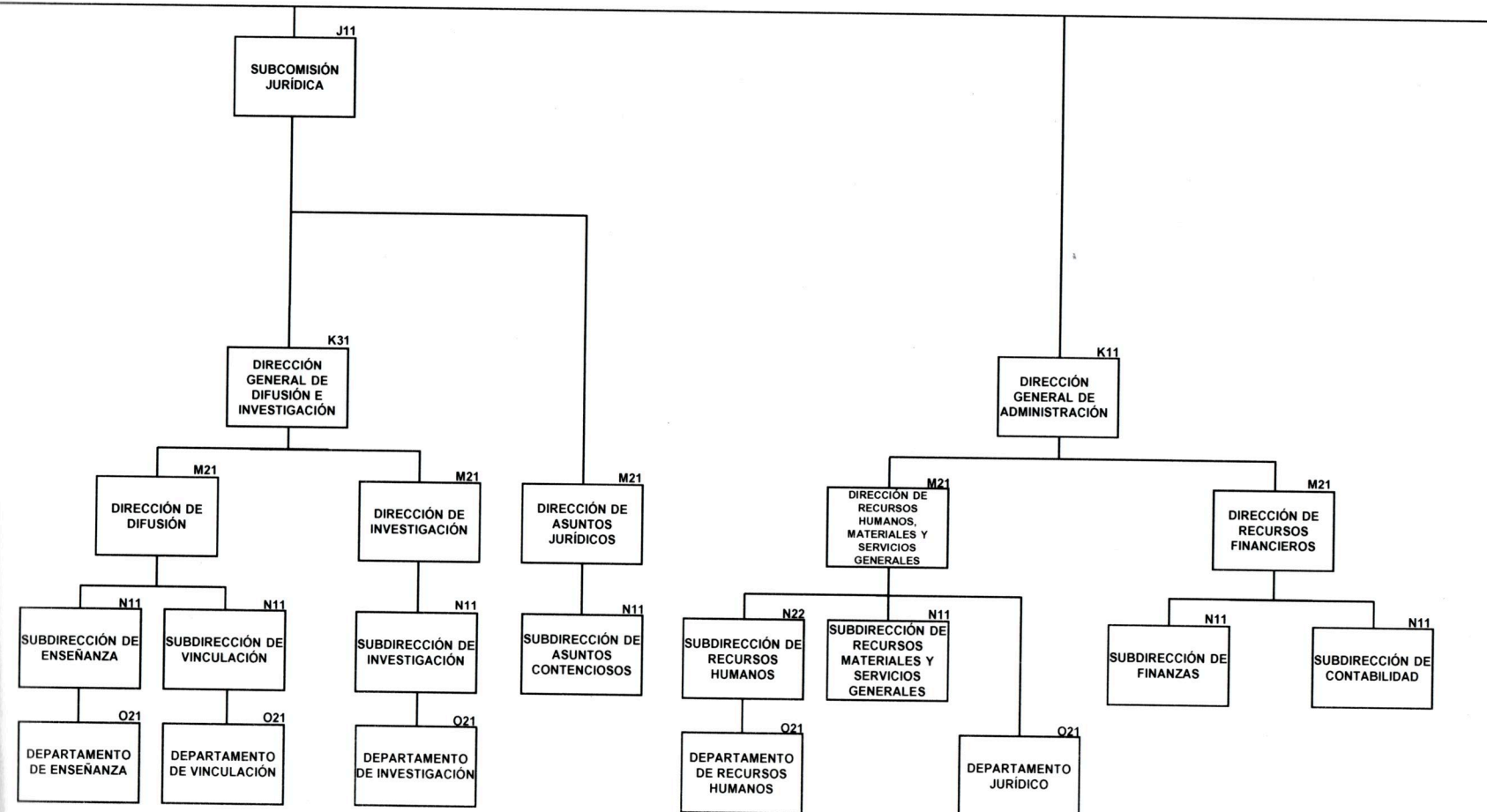


Anexo 6
Secretaría de Salud
Comisión Nacional de Arbitraje Médico
Estructura Dictaminada por la Secretaría de Salud
Vigencia: 1 de enero de 2019



DICTAMINA
SECRETARÍA DE SALUD

DR. PEDRO FLORES JIMÉNEZ
TITULAR DE LA UNIDAD DE ADMINISTRACIÓN Y FINANZAS



PLAZAS DE ENLACE

NIVEL	CANTIDAD	TOTAL
P23	20	20
TOTAL	20	20

